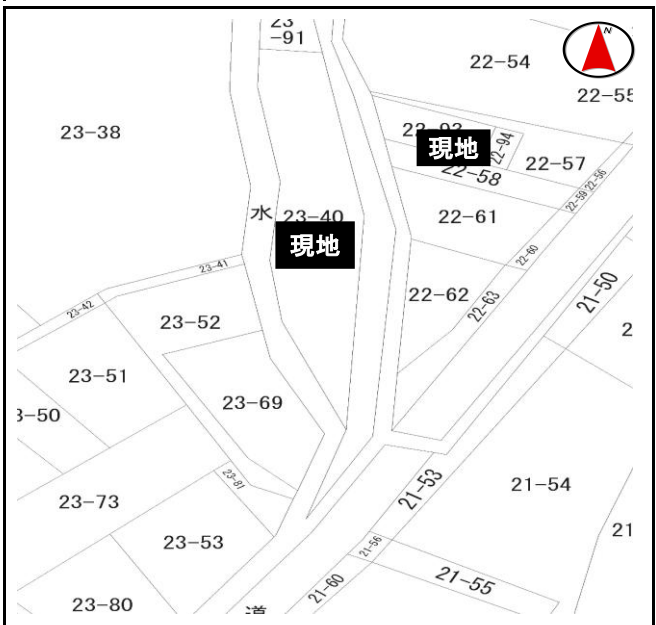
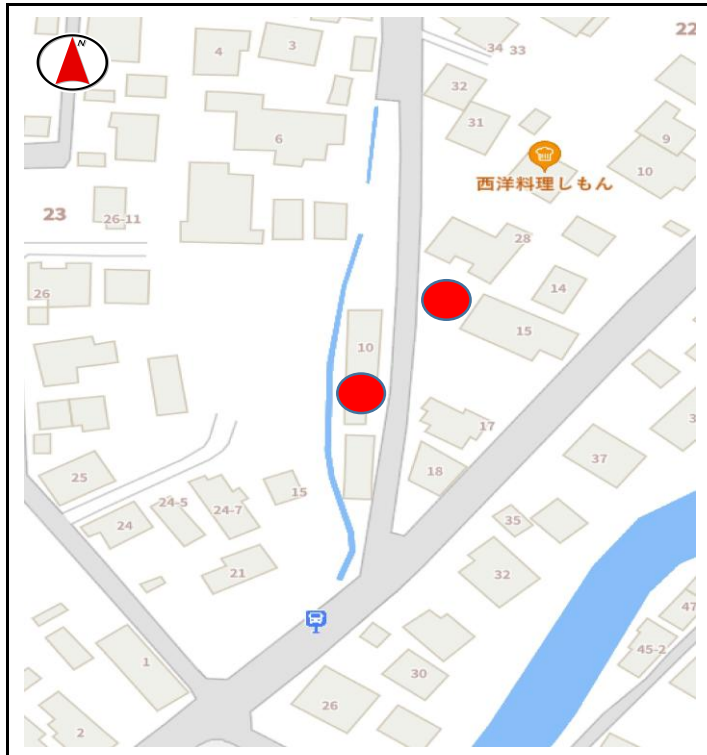


中古住宅(仲介)	価格 (土地)	1,500万円 更地引渡し (現況引渡し可)
鶴岡市稲生一丁目	坪単価	78,125円
所在: 鶴岡市稲生一丁目23-40,22-93,22-94		
別途仲介手数料(消費税込み)		495,000円

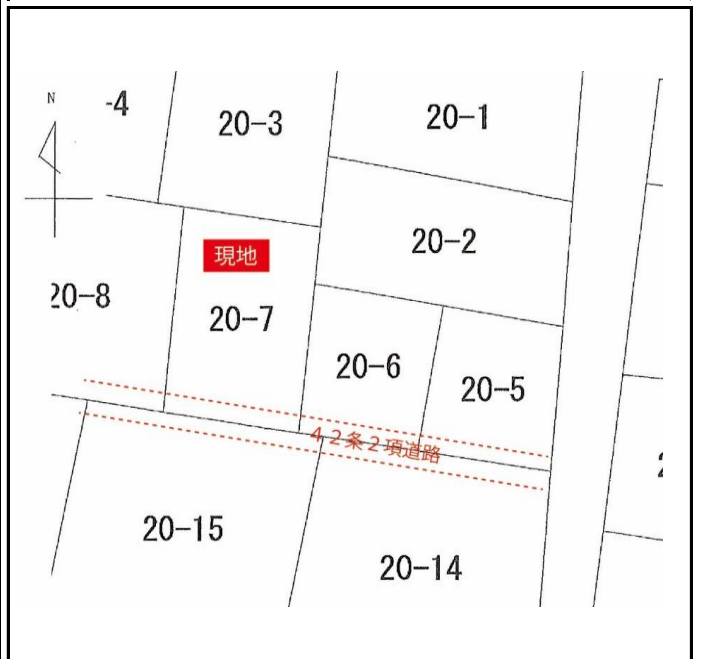


敷地面積	公簿	634.94㎡(192坪)	設備	電気	東北電力	
	実測	634.94㎡(192坪)		ガス	都市ガス(鶴岡ガス)	
地目/現況	宅地/宅地			上水道	前面道路 引込済み	
都市計画	市街化区域			下水道	前面道路 引込済み	
用途地域	第一種中高層住居専用地域・第二種中高層住居専用地域			排水	公共下水	
建ぺい率/容積率	60%/200%		備考	居宅: 木造2階建137.88㎡(41.7坪)		
接面道路	市道(42条2項道路)東側			格納庫: 56.19㎡(16.99坪)現況引渡し可		
学区	朝暘第四小、鶴岡第四中			契約成立後解体して引渡し		
交通	稲生バス停より徒歩約1分(80m)		取引態様	一般媒介	取引有効期限	令和8年9月末日

土地建物すまいのご相談は
JA鶴岡不動産センター
 鶴岡市日吉町3番1号(鶴岡市農業協同組合)
 ■宅建免許/山形県知事(7)第1716号

TEL 0235-23-5029
 FAX 0235-23-7768

売地(仲介) 若葉町	価格	320万円
	坪単価	6.0万円
所在: 鶴岡市若葉町20番7		
別途仲介手数料(消費税込み)		162,800円

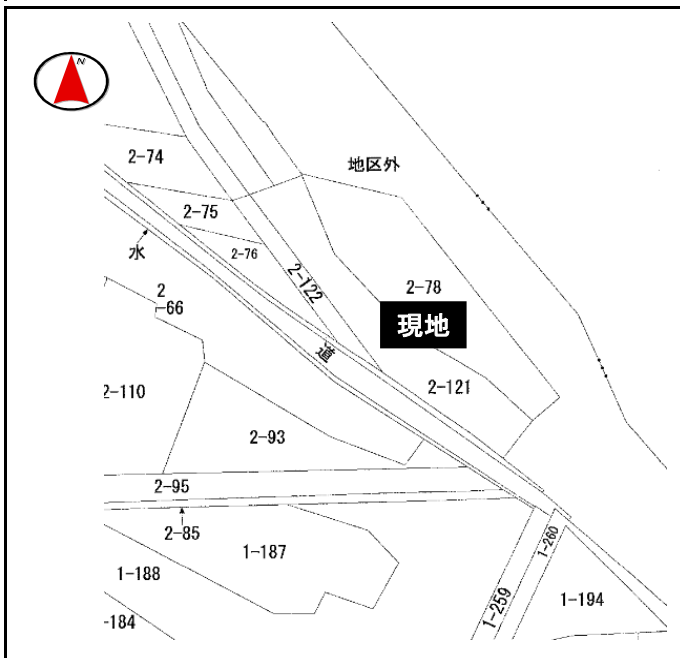
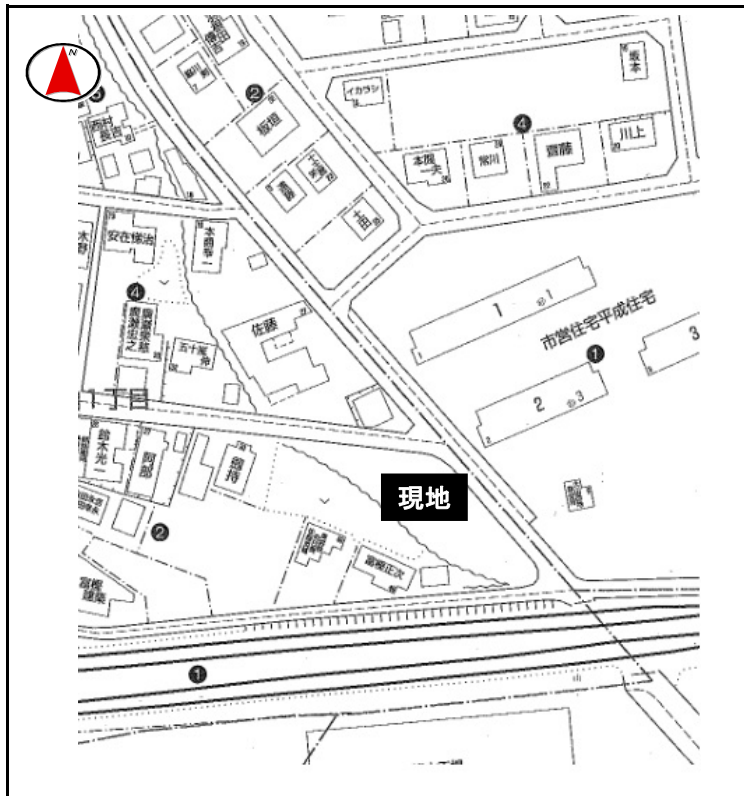


敷地面積	公簿	176.03㎡(53.24坪)	設備	電気	東北電力
	実測			ガス	都市ガス(前面道路から取出し可)
地目/現況	宅地			上水道	引込有
都市計画	市街化区域			下水道	マス有
用途地域	第1種低層住居専用地域			排水	公共下水道
建ぺい率/容積率	50%/80%		備考	道路中心線から2mセットバック	
接面道路	私道(42条2項道路)			間口は約11m	
学区	朝陽第三小、鶴岡第四中		取引態様	一般媒介	取引有効期限
交通	JR鶴岡駅徒歩20分		令和8年9月末日		

土地建物すまいのご相談は
JA鶴岡不動産センター
 鶴岡市日吉町3番1号(鶴岡市農業協同組合)
 ■宅建免許/山形県知事(6)第1716号

TEL 0235-23-5029
 FAX 0235-23-7768

売地(仲介) 大山一丁目	価格	338万円
	坪単価	2.0万円
所在: 鶴岡市大山一丁目2-78,121,122		
別途仲介手数料(消費税込み)		170,720円



敷地面積	公簿	560.0㎡(169.4坪)	電気	東北電力	
	実測			ガス	無
地目/現況	田/市街化畑		上水道	全面道路 引込負担あり	
都市計画	市街化区域		下水道	引込済み	
用途地域	第2種住居地域		排水	無	
建ぺい率/容積率	60%/200%		備考		
接面道路	46m(北東側)、10m(東側)、26.5m(南側)				
学区	大山小、鶴岡第五中				
交通	JR羽前大山駅より徒歩1分				
取引態様	一般媒介	取引有効期限	令和8年10月末日		

土地建物すまいのご相談は

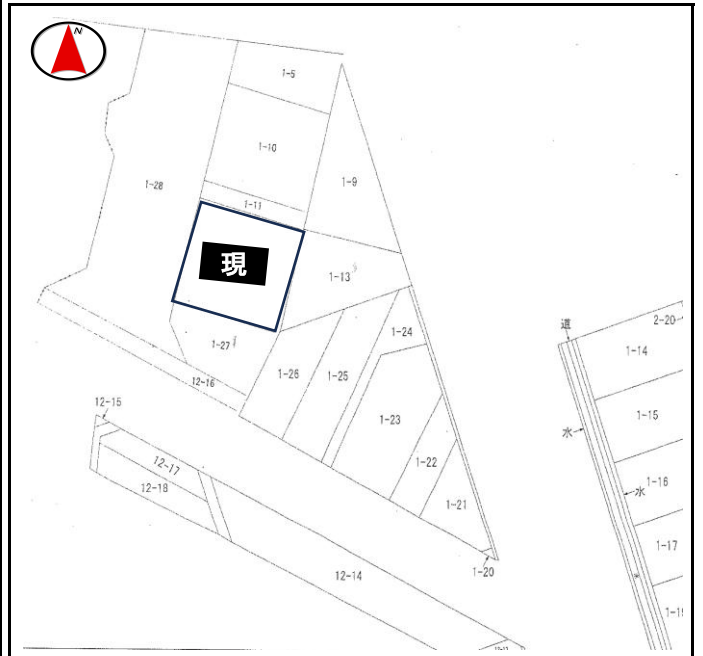
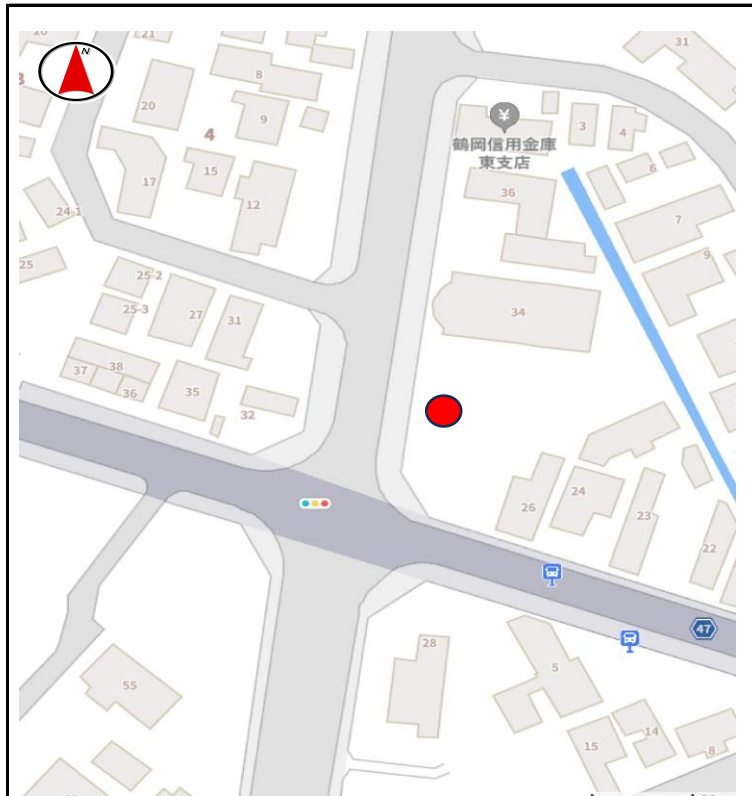
JA鶴岡不動産センター

鶴岡市日吉町3番1号(鶴岡市農業協同組合)
■宅建免許/山形県知事(6)第1716号

TEL 0235-23-5029

FAX 0235-23-7768

売地(仲介) 東原町	価格	1,960万円
	坪単価	約13万円
所在: 鶴岡市東原町1番12		
別途仲介手数料(消費税込み)		712,800円



敷地面積	公簿	498.47㎡(150.78坪)	設備	電気	東北電力	
	実測			ガス	都市ガス(鶴岡ガス)	
地目/現況	宅地/宅地			上水道	全面道路 引込済み	
都市計画	市街化区域			下水道	全面道路 引込済み	
用途地域	第2種住居地域		排水	公共下水		
建ぺい率/容積率	60%/200%		備考	売地面積は東原町1-13および1-27は含まれません。		
接面道路	約20m(西側)					
学区	朝陽二小、鶴岡第三中					
交通	法林寺バス停(庄交)より徒歩約2分		取引態様	一般媒介	取引有効期限	令和8年9月末日

土地建物すまいのご相談は
JA鶴岡不動産センター
 鶴岡市日吉町3番1号(鶴岡市農業協同組合)
 ■宅建免許/山形県知事(7)第1716号

TEL 0235-23-5029
 FAX 0235-23-7768