

すまいる通信

JA鶴岡
すまいるプラザ

2017・6

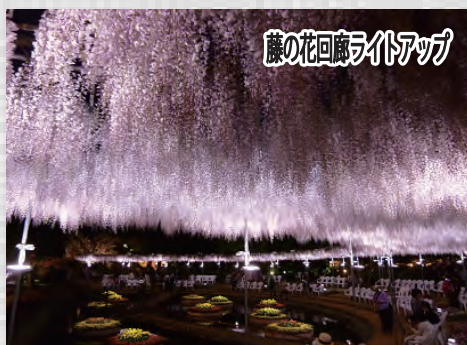
Vo 1.9

暮らしに笑顔をお届けします♪



2017.4.28~29

館林つつじ祭り・大藤祭り・ネモフィラ北関東花めぐり



今回のけさらんツアーでは、600畳敷きの大藤棚や花回廊を夕方と夜にご鑑賞頂きました。翌日には一面に広がる青い絨毯ネモフィラ、つつじの大群落を鑑賞、北関東花めぐりの旅でした。
多数のご参加を頂きましてありがとうございます！
旅行センターでは、夏のツアー企画を多数ご用意しております！
詳しくは、掲載ページをご覧ください。



PICK UP CONTENTS 6/17(土)・18(日) サマージャンボフェア2017を開催!!

おすすめ!あると便利な小物家電特集!!

『すまいる通信』とは

暮らしと住まいをサポートする「JA鶴岡すまいるプラザ」の事業内容や、取り扱いしている商品、お役立ち情報などを紹介する情報誌です!



insect shield

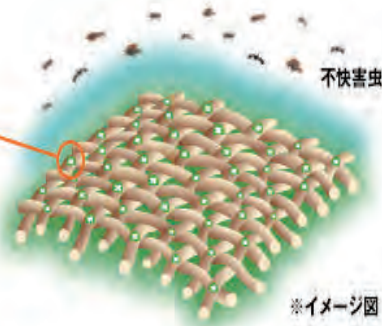
着るだけで虫よけ
～新しい虫よけの常識～

虫が気になるこれからの季節に！
農作業での虫よけ対策に最適！
革命的虫よけウェアのご紹介！

「インセクトシールド」とは？

虫よけ成分「ベルメトリン」を
ナノレベルで結晶化し繊維にしっかり付着

- ✓ 「繊維」に「虫よけ加工」した新しい技術
- ✓ 洗濯70回でも効果は持続
- ✓ 効果が長続きするから経済的で環境に優しい
- ✓ 米国環境保護庁 (EPA) 登録



～アリを使用した効果の実験～

左はインセクトシールド加工したバンダナ、右は加工なしの一般的な布。中央に同じチョコ菓子を入れて15分後の結果。



インセクトシールド加工した左のバンダナには、ほとんどアリがいないことが分かります。

Jacket/上着

ピンク×ライトグレー

NEW UV メッシュ

袖先に指通し付き

胴体部は細かいタイプのメッシュを使用

プレミアム虫よけUVメッシュパーカー

サイズ：M (着丈：約66cm 胸囲：約110cm)
サイズ：LL (着丈：約73cm 胸囲：約126cm)

素材：ポリエステル100%

価格：11,880円(税込)

ブルー×ライトブルー グレー×ライトグレー

特価 10,690円(税込)

Pants/パンツ

ホワイト

メッシュ

履いているパンツに両側にアクセスできるスリット付き

通気性の良いメッシュを使用

虫よけメッシュパンツ

サイズ：フリー (ウエスト：約65～120cm)

素材：ポリエステル100%

価格：4,460円(税込)

ネイビー グリーン×ライトグレー

特価 4,000円(税込)

Hat/帽子

ネイビー

UV

虫よけネット(別売)も一緒にオススメ!

脱着可能な調整ひも付き

虫よけサファリハット

サイズ：フリー (頭回り：約60cm)

素材：綿100%

価格：5,400円(税込)

ベージュ

特価 4,860円(税込)

★サマージャンボフェア2017にも多数展示いたします!

お問い合わせは、担当 河崎まで

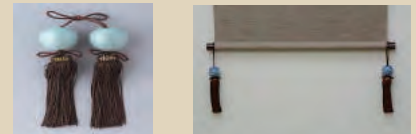
お墓の建て替え・リフォームはいかがですか。
大切な故人が眠るお墓を綺麗にするお手伝いをさせていただきます。

お見積り
無料

このような工事を依頼されます

- 墓誌に戒名を彫りたい
- 花立の筒の取り替え (ステンレス製)
- 高圧洗浄によるクリーニング
- 解体組み直しリフォーム
- 目地の補修
- 場所を移動したい
- お墓を解体したい
- 納骨の手伝いをしてほしい
- お稲荷様を建てたい

すまいる通信を見て工事をご依頼頂いた方限定!



掛け軸に付ける風鎮(ふうちん)をプレゼント!

イベントのご案内

- ・6月17日(土)、18日(日)にJA鶴岡サマージャンボフェア2017を開催!セレモニーでは、ローソクや線香・数珠などの特価販売、機械洗浄による墓石クリーニングの施工例の展示、その他多数の仏具展示をします。お気軽にお越し下さい。
- ・7月1日(土)に提携先会館アクサン大山を会場に、「3周年記念感謝祭」を開催!ご来場者には、卵1パックかBOXティッシュを進呈!さらに、お楽しみ抽選会・マジックショー・お菓子つかみ取り、軽食コーナーなど企画満載でお待ちしております!
- ・サマージャンボフェア2017とアクサン大山「3周年記念感謝祭」において【セレモニー互助会ご加入キャンペーン】を実施!ご加入者には素敵な記念品を進呈!掛金割引制度や先取り利用が出来るなど多数の特典があります。

お問い合わせは、セレモニー ☎25-5535 まで

安心・安全の新鮮食材をお届け♪

今なら新規ご加入の方へ素敵なキャンペーン実施中!!

組合員の皆様へ

「信頼を手渡して」 JAふれあい食材



収穫量全体の約6%しか採れない希少な逸品です。

ふれあい食材会員様へ

今だけのお楽しみ!

ふれあい食材新規ご加入者様へ!

ふれ愛

キャンペーン



卓球女子日本代表
石川佳純(全農所属)

JAふれあい食材に新規ご加入いただくと!今なら
『山形県産 スーパーラ・フランス』
3kg(9~10玉) **プレゼント**

抽選で **600名様**

期間中1回に限りご応募できます。



キャンペーン期間

平成29年5月1日(月)~7月31日(月)

応募方法

キャンペーン期間中にJAふれあい食材に新規ご加入頂いた方が対象となります。ご加入後に応募用紙を送らせて頂きます。

応募締切

平成29年7月末日

当選者発表

当選者の発表は、商品のお届けをもって発表にかえさせていただきます。

商品のお届け: 11月中旬以降を予定しています。生育状況・天候等の事情により、お届け日が大きくずれる可能性がありますので、あらかじめご了承ください。

抽選に外れた方の中から

さらに **Wチャンス!** **600名様**に

エコーブ **リキゴールドプレゼント!**

タウリン2000mg配合! 滋養強化、肉体的疲労時の栄養補給にどうぞ!



★毎月11~12回(週3回)、食材をお届け!

★ご紹介頂いた方へ商品券2,000円分進呈!

お問い合わせは、担当 志田まで

あると便利な調理器具のご紹介。
 今まで大変だったゴマすりが自動で簡単に！
乾電池式ごますり器

ボタンを押すだけで
 ゴマがすれる！

テーブルに置きやすい
 コンパクトデザイン

単4形電池 4本使用

すり加減を調節できるので
 料理に合わせた使い方♪



乾電池式ごますり器
 (BH-925P)

特価 **3,480** (税込) 円

手磨きよりもツルツルの歯に。
 歯周ポケットにひそむ歯周病の原因菌をかき出す。

ポケット Doltz 音波振動ハブラシ

極細毛ブラシで細かいすき間もしっかり磨ける
 細さ約0.02mmの極細毛ブラシが、歯周ポケット・歯間などの細かいすき間までしっかり届きます。



★持ち運びに便利な
 「乾電池式」
 ★職場でのお昼休みの
 歯みがきにピッタリ♪

ポケット Doltz
 音波振動ハブラシ
 (EW-DS41)

特価 **3,980** (税込) 円



電化センター

あると便利な

小物家電

特集

おすすめ!

充電して、くり返し使うライフスタイルへ。
 4本同時充電が可能な、
 「充電式エボルタ」で快適生活

1回の
 使用時間が
 長もち
 充電式EVOLTA

ゲーム機や
 デジタル機器に
 最適

電気代
 4本充電でも
 わずか
 約1円



充電式エボルタファミリーセット
 (K-KJ53MLE44)

【セット内容】

- ・充電機
- ・充電式エボルタ スタandardモデル単3形4本
- ・充電式エボルタ Standardモデル単4形4本

特価 **4,280** (税込) 円

お問い合わせは、電化センター 葉山まで ☎23-1491(直通)



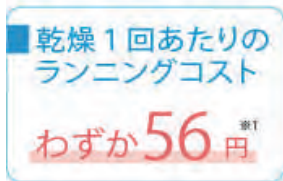
より早く、より経済的に。
プロの仕事に、
「乾太くん」という選択。

農家の方
必見!!

ひとつ上の乾燥品質を、様々な現場に。業務用ガス衣類乾燥機のご紹介

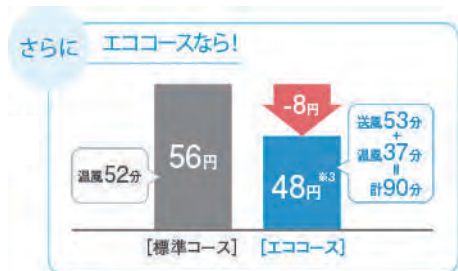
納得の経済性

乾燥1回 56円^{※1}と低コストを実現。



※1 条件：実用衣類5kg（綿50%、化繊50%）/脱水度70%・室温25℃ RDTC-53S・標準コースで算出、ガス料金/LPG：16円/kWh（石油情報センター2006年7月公表データ）、電気料金25.6円/kWh（基本料金は加算せず）60Hzの場合リンナイ（株）調べ。

さらに「エココース」でさらに経済的に。



※2 運転時間は長くなります

乾燥時間を短縮

5kgの洗濯物がわずか52分。
乾燥時間の短縮で時間を有効活用♪



洗濯物
5kgの
めやす

タオルだけなら45枚も。
一度の使用でたっぷり乾燥可能。



タオル
45枚

※タオル専用コース使用時の乾燥時間は約62分。
タオル（綿）1枚あたり約80g。

安全性・耐久性

家庭用に比べ、約3倍の耐久時間を実現。
ドラム内に衣類を長時間放置していても安心です。

※冷却時間と冷却運転終了時の衣類温度比較

家庭用 RDT-52S	35分	50℃
業務用 RDT-53S	95分	43℃

※上記の冷却時間は最大時間です。
ドラム内の温度が下がると冷却運転も終了します。

強化ファンベルトを新たに採用し、耐久性アップ!



家庭用の3倍
多く使える!

操作性

スイッチの配置にもこだわって、みやすく、使いやすい、シンプルな操作を実現。



乾燥機能も充実

- 標準コース
- タオル/厚物コース
- エココース
- デリケートコース
- シーツ/毛布コース
- アイロンコース
- タイマー運転

お手入れ簡単

乾燥中に衣類から出る糸くずや綿ぼこりをキャッチする「糸くずポケット」を設置。フィルターも簡単に取り外せるので、お手入れ・お掃除もラクに行えます。

農作業後の衣類やタオルなど
洗濯後の乾燥におすすめ!!

Rinnai 乾太くん



■乾燥容量 5.0kg
ガスコード接続タイプ

RDT-53S

希望小売価格 143,000円(税抜)

特価 **118,000円** (税込)

※工事費別

お問い合わせは、プロパン ☎23-7714(直通) 担当 加藤まで

福祉用具のレンタル・販売を行っております。



ケアマネジャーと共に福祉用具専門相談員が商品選びをサポートいたします

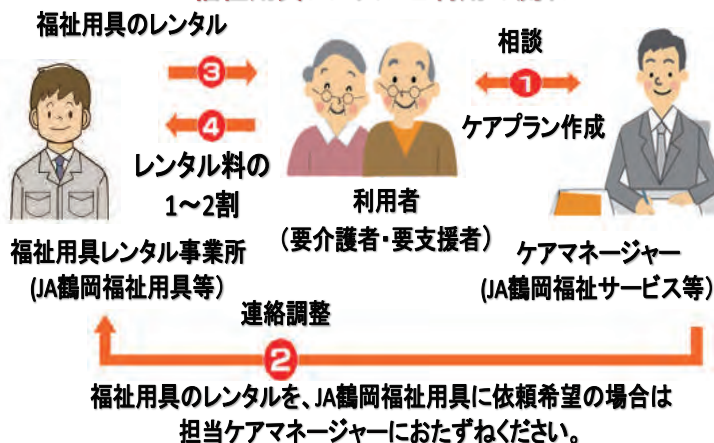
介護保険サービスを利用して1~2割負担で福祉用具レンタルと、一部の商品の購入ができます(特定福祉用具)

●ご利用できる方
市町村より要介護認定を受けた方



●レンタルできる商品
要介護度によってレンタルできる商品が異なります

福祉用具レンタルご利用の流れ



全ての介護度の方がレンタルできる商品 (要支援1~要介護5)

置き型手すり	歩行器	杖	スロープ	突っ張り型手すり
				
介護保険利用 月/ 200 円	介護保険利用 月/ 300 円	介護保険利用 月/ 100 円	介護保険利用 月/ 410 円	介護保険利用 月/ 308 円

※レンタル価格は一例です。商品のサイズ・機種によってレンタル料が異なります。

要介護2~5の方がレンタルできる商品

介護ベッド	車いす	マットレス	エアマット	徘徊感知器
				
介護保険利用 月/ 1,000 円	介護保険利用 月/ 400 円	介護保険利用 月/ 200 円	介護保険利用 月/ 1,028 円	介護保険利用 月/ 822 円

※レンタル価格は一例です。商品によってレンタル料が異なります。

全ての介護度の方が1~2割負担で購入できる商品 (特定福祉用具販売)

ポータブルトイレ	シャワーチェア	浴槽台	特定福祉用具とは、介護に必要な用具で、利用者の肌が直接触れるため、レンタルが出来ない物、例えばポータブルトイレ入浴用品などです。まず利用者が全額(10割)を支払い購入、後で市町村役場へ申請して払い戻し(8~9割)を受けます。 この方法を償還払いといいます。
			
介護保険利用 20,000 円	介護保険利用 25,920 円	介護保険利用 18,900 円	

※価格は一例です。商品によって価格が異なります。

お問い合わせは、福祉課 福祉用具 ☎25-4345 まで

思い立ったら旅に出よう!! けさらんツアー

どなた様でもお申込みいただけます。



世界遺産三保の松原・NHK大河ドラマ「井伊直虎」出世の町浜松と久能山東照宮を訪ねて

出発日	お一人様 旅行代金 (税込)
7/14 (金)	4名1室 56,000円
	3名1室 58,000円
2泊3日	2名1室 60,000円



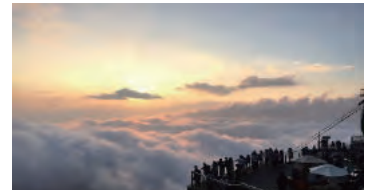
▶生活購買会利用 1,500円割引 ▶けさらんハッピーポイント 600P付
 ▶募集人員 25名様 (最少催行 20名) ▶添乗員同行、利用バス会社: 庄内交通ガイド付 ▶フェリー B 船室利用 太平洋フェリー追加料金で等級変更可能です。

7/14 (金)	鶴岡 (7:00 発) - 信州フルーツランド (昼食) - 安曇野スイス村 - 大王わさび農場 - 石和温泉ホテル石風【泊】 (17:00 頃着)
7/15 (土)	石和温泉 (8:30 発) - 三保の松原 - 久能山東照宮 (昼食) - 浜松 - おさかな物産店 - 井伊直虎大河ドラマ館 - 名古屋港 (18:20 頃着) - 太平洋フェリー (19:00 発) きそB 船室乗船【夕食: 船内レストランでバイキング】
7/16 (日)	- (太平洋フェリー きそB 船室乗船)【朝食・昼食: 船内レストランでバイキング】 - 仙台港 (16:40 頃着) - 鶴岡 (19:30 頃着)



雲上の『ソラテラス』・天空の「渋峠」と夏の風物詩「ひまわりの海」での感動! 2日間

出発日	お一人様 旅行代金 (税込)
8/10 (木)	4名1室 34,800円
	3名1室 35,800円
1泊2日	2名1室 37,000円



▶生活購買会利用 800円割引 ▶けさらんハッピーポイント 400P付
 ▶募集人員 30名様 (最少催行 20名) ▶添乗員同行、利用バス会社: 庄内交通ガイドなし

8/10 (木)	鶴岡 (7:30 発) - 西福寺開山堂 - 深雪の里 (昼食) - 津南ひまわり広場 - 雲上のソラテラス - 湯田中温泉 - 茶のこみち【泊】 (18:30 頃着)
8/11 (金)	湯田中温泉 (8:30 発) - (志賀高原) - 天空の渋峠【展望】 - (国道最高地点) - 草津温泉・湯畑 - 浅間酒造観光センター (昼食) - 鶴岡 (19:00 頃着)

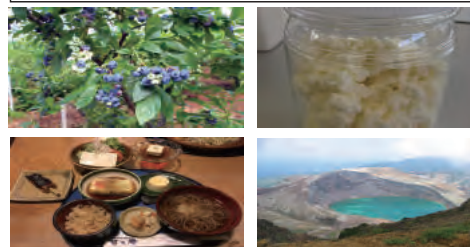


フルーツ狩り日帰り三大企画【ブルーベリー・桃・ぶどう】

緑の楽園 蔵王チーズ作りとブルーベリー狩り

出発日	お一人様 旅行代金 (税込)
7/29 (土)	大人 8,800円
日帰り	小学生 8,500円

鶴岡 (8:00 発) - 蔵王酪農センター (チーズ作り・ブルーベリー狩り) - 蔵王 (昼食)【ヘルシー豆腐料理】 - 蔵王・御釜 - 山形県観光物産館 - 鶴岡 (18:00 頃着)



「プレミアムな桃 あかつき」食べ放題 実演レストランランチバイキング

出発日	お一人様 旅行代金 (税込)
8/5 (土)	大人 9,800円
日帰り	小学生 7,800円

鶴岡 (7:00 発) - ヤクルト本社福島工場見学 - あづま果樹園 (桃狩り 30分食べ放題) - ホテル聚楽 (ランチバイキング昼食) - 鶴岡 (17:30 頃着)



巨峰ぶどう狩りと笹だんごのお買い物

出発日	お一人様 旅行代金 (税込)
9/2 (土)	大人 9,200円
日帰り	小学生 8,300円

鶴岡 (8:00 発) - 峰村醸造店 (味噌蔵見学) - 新潟 (ワールドビュッフェ昼食) - 田中屋本店 (笹だんごのお買い物) - 坂上ぶどう園 (巨峰食べ放題) - 鶴岡 (19:00 頃着)



日帰り旅行 ▶添乗員同行、貸切バスガイドなし ▶けさらんハッピーポイント 100P付 ▶生活購買会利用 200円割引 ▶募集人員 30名様 (最少催行 20名)

※上記の写真は全てイメージです。 ★利用バス会社・・・庄内交通、大和交通またはアールエス観光バス

裏面に続く▼

美食の船 にっぽん丸で行く北海道東クルーズ3日間 『企画 農協観光』

酒田港発着！

出発日
7/8 (土)
2泊3日

2名1室 お一人様 旅行代金 (税込)
 スタンダードステート **125,000** 円
 コンフォートステート **145,000** 円
 スーペリアステート **155,000** 円



▶募集人員 350名様 (最少催行 250名) ▶添乗員同行
 ▶食事 (朝食2回、昼食3回、夕食2回)

7/8 (土)	酒田港 (9:00 出港) ~ 船内にてイベントや様々な施設でお楽しみ下さい。●夕食は「フレンチコース」
7/9 (日)	北海道 釧路港 (9:00 入港) ~ 自由行動又はオプションツアーをご用意 ●夕食は「和食コース」
7/10 (月)	~ 船内にてイベントや様々な施設でお楽しみ下さい。酒田港 (17:00 入港)



★詳細につきましては、専用パンフレットでご説明いたします。

400年の歴史夏の名物風物詩 郡上踊りと小京都飛騨高山・諏訪湖ファイヤーフェスティバル

出発日
8/20 (日)
2泊3日

お一人様 旅行代金 (税込)
 4名1室 **58,000** 円
 3名1室 **61,000** 円
 2名1室 **64,000** 円



▶生活購買会利用 1,500円割引 ▶けさらんハッピーポイント 600P付
 ▶募集人員 30名様 (最少催行 20名) ▶添乗員同行、利用バス会社：庄内交通ガイド付

8/20 (日)	鶴岡 (6:30 発) - 富山市内 (昼食) - 郡上八幡博物館 - ホテル郡上八幡【泊】 (16:30 頃着) 夕食後、【郡上踊り】をお楽しみ下さい♪
8/21 (月)	郡上八幡 (8:30 発) - 高山観光 (陣屋・日下部民藝館・屋台会館 / 昼食自由食) - 諏訪大社秋宮 - 上諏訪温泉 紅や【泊】 (17:30 頃着)
8/22 (火)	上諏訪温泉 (8:30 発) - おぎのや諏訪店 - SUWA ガラスの里 - 大王わさび農場 - 安曇野スイス村 (昼食) - 鶴岡 (19:00 頃着)

あじさいと杉林の遊歩道の散策と波板海岸海鮮料理・鉄の町釜石

出発日
7/7 (金)
1泊2日

お一人様 旅行代金 (税込)
 男女別での相部屋対応 **29,000** 円
 ▶生活購買会利用 600円割引 ▶けさらんハッピーポイント 300P付
 ▶募集人員 30名様 (最少催行 20名)
 ▶添乗員同行、利用バス会社：庄内交通または大和交通ガイドなし

7/7 (金)	鶴岡 (6:30 発) - 関あじさい園 - 平泉 (昼食) - 遠野伝承園 - 波板海岸はまぎく【泊】 (17:00 頃着)
7/8 (土)	波板海岸 (8:00 発) - サンフィッシュ釜石 - 鉄の歴史館 - 大船渡お魚センター (昼食) - 鶴岡 (19:00 頃着)



世界遺産五箇山合掌村と船でしか行けない神秘温泉「大牧温泉」

出発日
9/6 (水)
1泊2日

お一人様 旅行代金 (税込)
 男女別での相部屋対応 **43,000** 円
 ▶生活購買会利用 900円割引 ▶けさらんハッピーポイント 400P付
 ▶募集人員 30名様 (最少催行 20名)
 ▶添乗員同行、利用バス会社：庄内交通ガイド付

9/6 (水)	鶴岡 (7:00 発) - 富山 (昼食) - 五箇山合掌村 - 小牧 - 大牧温泉【泊】 (16:40 頃着)
9/7 (木)	大牧温泉 (9:00 発) - 小牧 - 瑞泉寺 - 砺波 (昼食) - 鶴岡 (18:30 頃着)



※ 上記の写真は全てイメージです。

※詳しい旅行条件を説明した書面をお渡ししております。
 事前にご確認のうえお申込み下さい。

旅行企画・実施 山形県知事登録旅行業 第2-256号 J A 鶴岡旅行センター
 〒997-0841 山形県鶴岡市白山字西野 191 ☎0235-25-7728 FAX0235-25-7055

次号予告

次号 Vol.10 は、9月中旬発行予定です！

福祉サービス

LPガス

セレモニー

住建相談

電化センター

食材宅配

旅行センター

〈JA 鶴岡すまいるプラザ〉

営業時間 月～金曜日・午前8時45分～午後5時15分 休業日 土・日・祝

〒997-0841 山形県鶴岡市白山字西野 191

☎0235-23-5045(生活課代表)

FAX0235-23-6150

JA 鶴岡

